

## Supporto motorizzato a parete per Display

Categoria: [Display Interattivi](#) \ [Accessori](#)



### ▽ Lift Wall – Soluzione fissa per display fino a 86”, con regolazione motorizzata.

▽ **Lift Wall** è la soluzione ideale per **installazioni fisse** su parete dove serve solidità, sicurezza e regolazione in altezza motorizzata. Progettato per **ambienti scolastici** e formativi, trasferisce il peso al pavimento, rendendolo compatibile con qualsiasi tipo di parete, anche non portante. Il sistema consente un’installazione semplice e rapida, con piedini regolabili e uno spazio studiato per lasciare un passaggio libero tra muro e supporto.

**Prodotto in Europa, certificato CE, garantito 5 anni.**



#### Caratteristiche principali

- Compatibile con pareti di **qualsiasi tipo**
- Ideale per display fino a **86”**
- Portata massima: **80 kg**
- Sollevamento motorizzato – **corsa verticale di 650 mm**
- Installazione semplice e veloce
- **Piedini livellabili** con **regolazione in altezza**
- Struttura progettata per garantire **spazio tra parete e montante**
- Tutti i componenti prodotti al 100% in **Europa**
- Realizzato in UE
- Certificazione CE
- **Garanzia di 5 anni**

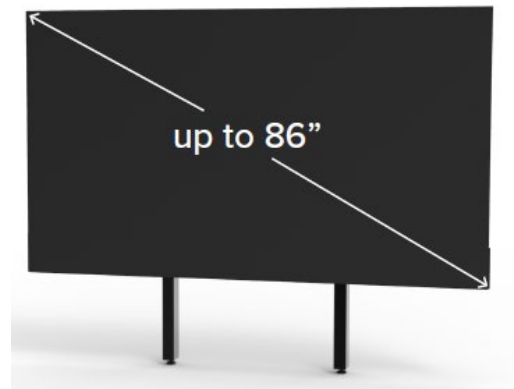
## Scheda tecnica del supporto ▽ Lift Wall

### Dimensioni principali

- Altezza massima: **1560 mm**
- Altezza minima: **910 mm**
- Larghezza anteriore della base: **780 mm**
- Profondità della base: **105 – 190**

### Accessori disponibili

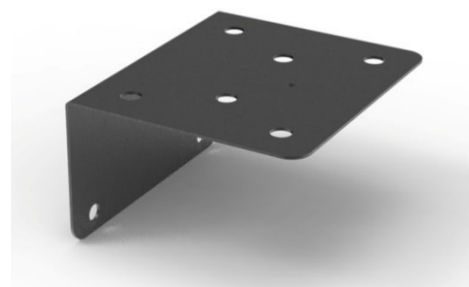
- ▽ **VESA 105**: piastra VESA compatibile fino a **1500x1000 mm**
- ▽ **APP**: controllo del sollevamento tramite **Bluetooth** da smartphone o tablet
- ▽ **BOTTOM SHELF**: mensola inferiore solidale al display, **620x330 mm**
- ▽ **CAM**: mensola superiore per videocamera VC, solidale al display, **120x135 mm**
- ▽ **CAGE**: armadietto posteriore per mini PC o dispositivi, **300x300x100 mm**
- ▽ **SOUNDBAR**: barra superiore o inferiore per altoparlanti, solidale al display, **850x80 mm**



▽ **BOTTOM SHELF**



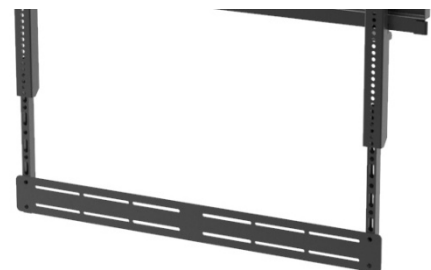
▽ **CAM**



▽ **CAGE**



▽ **SOUNDBAR**



Descrizione prodotto	Codice
▽ Lift Wall - Supporto motorizzato a parete per Display	NABLA-LIFTWALL

#### Particolarità:

- **Stabilità su ogni parete** – Il peso è scaricato a terra, non sulla parete.
- **Regolazione motorizzata** – Altezza variabile con corsa di 650 mm.
- **Design intelligente** – Spazio posteriore libero e piedini regolabili.
- **Installazione immediata** – Pronto all'uso con componenti europei.

#### Altre foto prodotto:



Ulteriori informazioni possono essere trovate su

<http://www.nablatecnologie.com>

