

# Offerta Roomie 2025

## Per chi sono i nostri dispositivi?



### Scuole, Asili, Nidi, Biblioteche, Aree comuni

I bambini coinvolgono tutti i loro sensi utilizzando il pavimento interattivo FlySky. L'apprendimento diventa gioioso ed estremamente efficace attraverso il movimento e il gioco. Giochi progettati con cura stimolano la curiosità, la scoperta e l'amore per l'apprendimento, trasformando ogni attività in un'avventura educativa immersiva.



### Educazione fisica, Palestre, Piscine, Club sportivi

Le nostre app basate sul movimento migliorano le abilità motorie, la coordinazione e la consapevolezza spaziale. Permettono attività sportive creative e un coinvolgimento costante grazie a personalizzazione, gamification e motivazione, basate su autonomia e connessione sociale — fattori dimostrati per aumentare l'attività fisica e la partecipazione di gruppo.



### Ospedali, Stanze sensoriali, Centri di terapia

Il gioco terapeutico libera la tensione e aiuta i pazienti a superare le limitazioni. Con giochi immersivi, i bambini si concentrano sulla gioia invece che sugli ostacoli, aprendosi a terapisti e compagni. La riabilitazione supportata da FlySky porta entusiasmo e soddisfazione sia ai pazienti che agli operatori.

## Perche scegliere i nostri dispositivi interattivi?



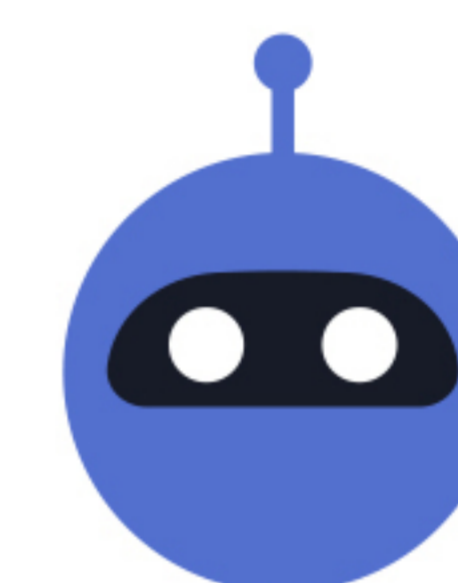
### Certificato dagli esperti

Tutti i nostri prodotti sono realizzati in collaborazione con università pedagogiche, garantendo non solo eccellenza tecnica, ma anche un valore educativo coerente con gli standard più aggiornati in materia di sviluppo del bambino e metodologie didattiche



### Esperienza e affidabilità

Con anni di esperienza nelle tecnologie educative, siamo un partner solido e competente. Offriamo soluzioni complete dall'hardware al software per garantirti sempre compatibilità, continuità e risultati affidabili.



### Integrazione con Android

Tutti i dispositivi possono disporre di **One Technology**, che consente la condivisione dello schermo da un tablet Android. Puoi avviare le tue app educative, video e risorse direttamente da Google Play.



### Interattività senza interruzioni

La nostra esclusiva tecnologia di condivisione dello schermo rende facile coinvolgere gli studenti in lezioni interattive rapidamente, senza fili e senza cavi ingombranti.

**Disponibile solo con One Technology.**



### Sempre aggiornato / senza bisogno di internet

I nostri dispositivi supportano aggiornamenti facili e veloci delle applicazioni educative anche offline. Questo è ideale per scuole e asili con accesso a internet limitato o infrastruttura IT ridotta.



### Browser web integrato

Accedi a siti web, giochi di scacchi online, piattaforme didattiche e persino crea i tuoi quiz interattivi, tutto dal browser integrato, utilizzabile tramite tocco o penne interattive.

## Quali vantaggi offrono i nostri dispositivi?

### Pavimento Interattivo FlySky – Apprendimento in movimento

- **Immagine più luminosa sul mercato** — minimo 3600 ANSI lumen, perfetta visibilità anche in stanze ben illuminate.
- **Proiezione ad alta definizione** — risoluzione di almeno 1280 × 800 per contenuti chiari e vivaci.
- **Ideale per l'apprendimento linguistico** — applicazioni mirate rendono l'acquisizione del vocabolario divertente ed efficace.
- **Maggiore area di proiezione disponibile** — più spazio per la partecipazione attiva di gruppi.
- **Correzione digitale dell'immagine** — allineamento perfetto dello schermo su qualsiasi superficie o angolo; installazione e configurazione più semplici sul mercato.
- **Flessibile e mobile** — passa facilmente tra montaggio a soffitto e configurazione mobile con lo stand GO; intuitivo da spostare e usare.
- **Strumento educativo e diagnostico comprovato** — efficacia testata in ambienti di apprendimento e terapia.
- **Accesso esclusivo alle app Android\*** — solo i nostri dispositivi consentono di eseguire giochi Google Play collegandosi a un tablet Android.

### Pavimento Interattivo Roomie – Possibilità illimitate

- **Interazione multisensoriale** — rispondi usando il tocco, penne IR, palline, o persino pistole laser — tutti i sensi coinvolti.
- **Modalità ibrida con tocco migliorato** — l'unico prodotto educativo che combina interattività a parete e pavimento in un unico dispositivo.
- **Accesso completo a Internet** — interazione unica con le pareti interattive: navigazione web integrata per tocco e penna.
- **Versatilità senza pari** — più modi di interagire rispetto a qualsiasi altra soluzione sul mercato.
- **Scientificamente validato** — riconosciuto come strumento educativo e diagnostico in contesti terapeutici multipli.
- **Correzione digitale dell'immagine** — allineamento perfetto dello schermo su qualsiasi superficie o angolo; installazione e configurazione più semplici sul mercato.
- **Strumento educativo e diagnostico comprovato** — efficacia testata in ambienti di apprendimento e terapia.
- **Accesso esclusivo alle app Android\*** — solo i nostri dispositivi consentono di eseguire giochi Google Play collegandosi a un tablet Android.

\*disponibile solo con One Technology

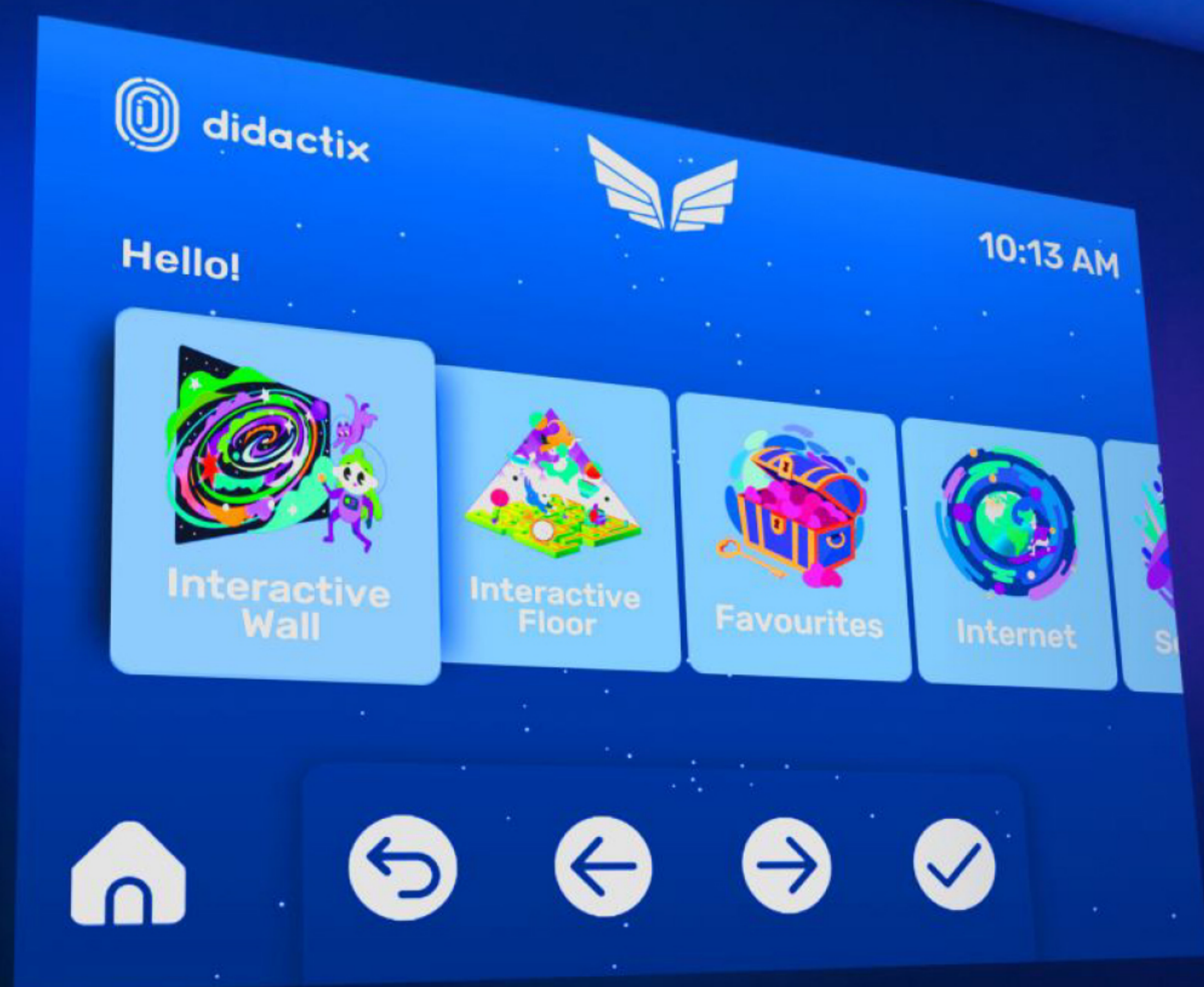
Classic Serie

## Roomie Extra / Premium

Roomie è una **parete interattiva con funzionalità a pavimento**, un dispositivo educativo e terapeutico versatile che combina apprendimento, gioco e sviluppo per bambini in varie fasi educative. Il dispositivo è **dotato di un proiettore a lampada**. Il suo design compatto elimina la necessità di un'installazione permanente, consentendo di spostarlo facilmente tra le stanze.

Roomie è disponibile in due versioni. **La versione Extra include oltre 340 applicazioni. La versione Premium offre più di 500 applicazioni. Entrambe sono state create per rispondere alle esigenze quotidiane di asili nido, scuole dell'infanzia e scuole primarie.** I dispositivi Roomie offrono un browser web integrato, dando agli utenti accesso a migliaia di risorse educative gratuite – comprese piattaforme come Genially, che permettono agli insegnanti di creare i propri quiz interattivi.

Inoltre, la funzionalità di Roomie può essere ampliata con **One Technology\***, che insieme a un **tablet Samsung** consente l'accesso all'ecosistema Android e alle proprie applicazioni. La forma e le dimensioni dell'immagine proiettata possono essere regolate digitalmente in soli quattro clic utilizzando la penna interattiva, una soluzione disponibile esclusivamente nei nostri dispositivi.



One Serie

## Roomie One

**Roomie One è un dispositivo mobile 2-in-1** che combina una parete interattiva e una superficie a pavimento in un'unica unità. Il **proiettore laser** integrato garantisce un'immagine luminosa e nitida anche in condizioni di luce difficili.

**Roomie One include oltre 500 applicazioni pronte all'uso che supportano l'educazione, la terapia, lo sviluppo motorio e la crescita complessiva dei bambini in un'ampia fascia di età – dagli asili nido alle scuole primarie.**

Grazie alla **One Technology** integrata e al **tablet Samsung incluso**, Roomie One offre piena sincronizzazione con il sistema Android e accesso ad applicazioni e giochi educativi da Google Play – mantenendo comunque l'accesso completo a tutte le risorse Didactix IT. Roomie One dispone inoltre di una correzione digitale completa dell'immagine, che consente all'utente di regolare facilmente la dimensione, l'angolo e la posizione dell'immagine per adattarla all'ambiente, senza bisogno di un posizionamento perfetto o di un montaggio a parete.

Guarda come funziona Roomie nella pratica:  
[www.youtube.com/watch?v=thHAcp4HfAo](https://www.youtube.com/watch?v=thHAcp4HfAo)

Guarda quanto è facile da configurare:  
[www.youtube.com/watch?v=k9IBZeMsLFw&t=6s](https://www.youtube.com/watch?v=k9IBZeMsLFw&t=6s)

# Roomie

Dispositivo mobile con le funzioni di parete e pavimento interattivo in un unico apparecchio

**Peso dell'unità:** 25 kg

**Dimensioni del dispositivo:** 68 x 36 x 38 cm

**Numero e tipo di connettori:** 2 x USB 3.0, 1 x HDMI, 1 x RJ45

## Il set standard include:

- Dispositivo interattivo Roomie
- Telecomando (2 pz)
- Scheda di rete
- Cavo di alimentazione
- Set dedicato di palline (42 pz)
- Pistole laser (2 pz)
- Manuale utente
- Certificato di garanzia
- Borsa per accessori



SPECIFICHE	EXTRA	PREMIUM	ONE
Numero di pacchetti contenuti	52	72	72
Numero di applicazioni	340	500+	500+
Numero di attività interattive	950+	6200+	6200+
One Technology con tablet Samsung e accesso a risorse Android	Possibilità di acquisto*	Possibilità di acquisto*	Si
Processore	AMD Ryzen 5	AMD Ryzen 5	AMD Ryzen 5
Tipo e luminosità proiettore	Lamp, 4000 ANSI	Lamp, 4000 ANSI	Laser, 4000 ANSI
Risoluzione	1600 x 1200	1600 x 1200	1920 x 1080
Dimensione massima immagine a pavimento	185 x 145 cm	185 x 145 cm	240 x 160 cm
Dimensione massima immagine a parete (da 0 m / 0,4 m di distanza)	1,85 x 1,45 m / 3 x 2,3 m	1,85 x 1,45 m / 3 x 2,3 m	2,4 x 1,6 m / 3,8 x 2,6 m
Contrasto	22 000:1	22 000:1	300 000 : 1
Durata della lampada	4000 h	4000 h	30 000 h

## One Technology - sincronizzazione completa e bidirezionale con il dispositivo, accesso alle risorse Android e tablet Samsung incluso!

One Technology ti permette di proiettare contenuti da un tablet Samsung direttamente sul dispositivo interattivo e di controllarli in tempo reale — utilizzando il tocco, una penna interattiva, una pistola laser, palline morbide o il tablet stesso.

L'immagine sul tablet e quella sulla superficie di proiezione sono sempre perfettamente sincronizzate: ogni azione eseguita sul tablet si riflette immediatamente sullo schermo proiettato, e ogni interazione con la proiezione è contemporaneamente visibile sul tablet.

One Technology sblocca l'accesso completo all'ecosistema Android — migliaia di app e giochi educativi da Google Play, risorse multimediali, siti web e strumenti comunemente usati in contesti educativi e terapeutici. Utilizzando app popolari come Kahoot, Duolingo e molte altre, l'esperienza diventa fluida: avvia l'app sul tablet e questa appare subito in forma interattiva completa sul dispositivo.

### Disponibilità di One Technology

Nei dispositivi della **serie One (FlySky One)**, One Technology è completamente integrata. Il dispositivo interattivo viene fornito insieme al tablet Samsung, pronto per l'uso immediato.

Nella serie **Classic (FlySky Extra / Premium)**, One Technology è disponibile come upgrade opzionale. Il pacchetto include un tablet Samsung pronto all'uso immediato con il dispositivo.

**Guarda One Technology in azione e scopri le sue caratteristiche principali:**  
[https://www.youtube.com/watch?v=SFJcC3\\_DCLQ](https://www.youtube.com/watch?v=SFJcC3_DCLQ)



**La tabella sottostante descrive i pacchetti inclusi in ciascun set, insieme alle opzioni aggiuntive che non fanno parte della configurazione standard ma**

Serie classica					One Series
Pacchetti	Fascia d'età	Numero di applicazioni	Roomie		Roomie One
			Extra	Premium	
<b>Basic*</b>	nido, scuola dell'infanzia, scuola primaria	340	✓	✓	✓
<b>BES - DSA</b>	scuola dell'infanzia, scuola primaria	6	chiedere per prezzo	✓	✓
<b>Language learning (English)</b>	scuola dell'infanzia, scuola primaria	10	chiedere per prezzo	✓	✓
<b>Language learning (German)</b>	scuola dell'infanzia, scuola primaria	10	chiedere per prezzo	✓	✓
<b>Language learning (French)</b>	scuola dell'infanzia, scuola primaria	10	chiedere per prezzo	✓	✓
<b>Language learning (Portuguese)</b>	scuola dell'infanzia, scuola primaria	10	chiedere per prezzo	✓	✓
<b>Language learning (Ukrainian)</b>	scuola dell'infanzia, scuola primaria	10	chiedere per prezzo	✓	✓
<b>Language learning (Spanish)</b>	scuola dell'infanzia, scuola primaria	10	chiedere per prezzo	✓	✓
<b>Language learning (Italian)</b>	scuola dell'infanzia, scuola primaria	10	chiedere per prezzo	✓	✓
<b>Count on the Family - mathematics</b>	scuola dell'infanzia, scuola primaria	8	chiedere per prezzo	✓	✓
<b>Detective Riddle and a Family Quest - SEN</b>	scuola dell'infanzia, scuola primaria	6	—	—	—
<b>Steer on STEAM</b>	scuola dell'infanzia, scuola primaria	5	chiedere per prezzo	chiedere per prezzo	chiedere per prezzo

# Pacchetti applicativi inclusi con ogni dispositivo



IR PEN MODE

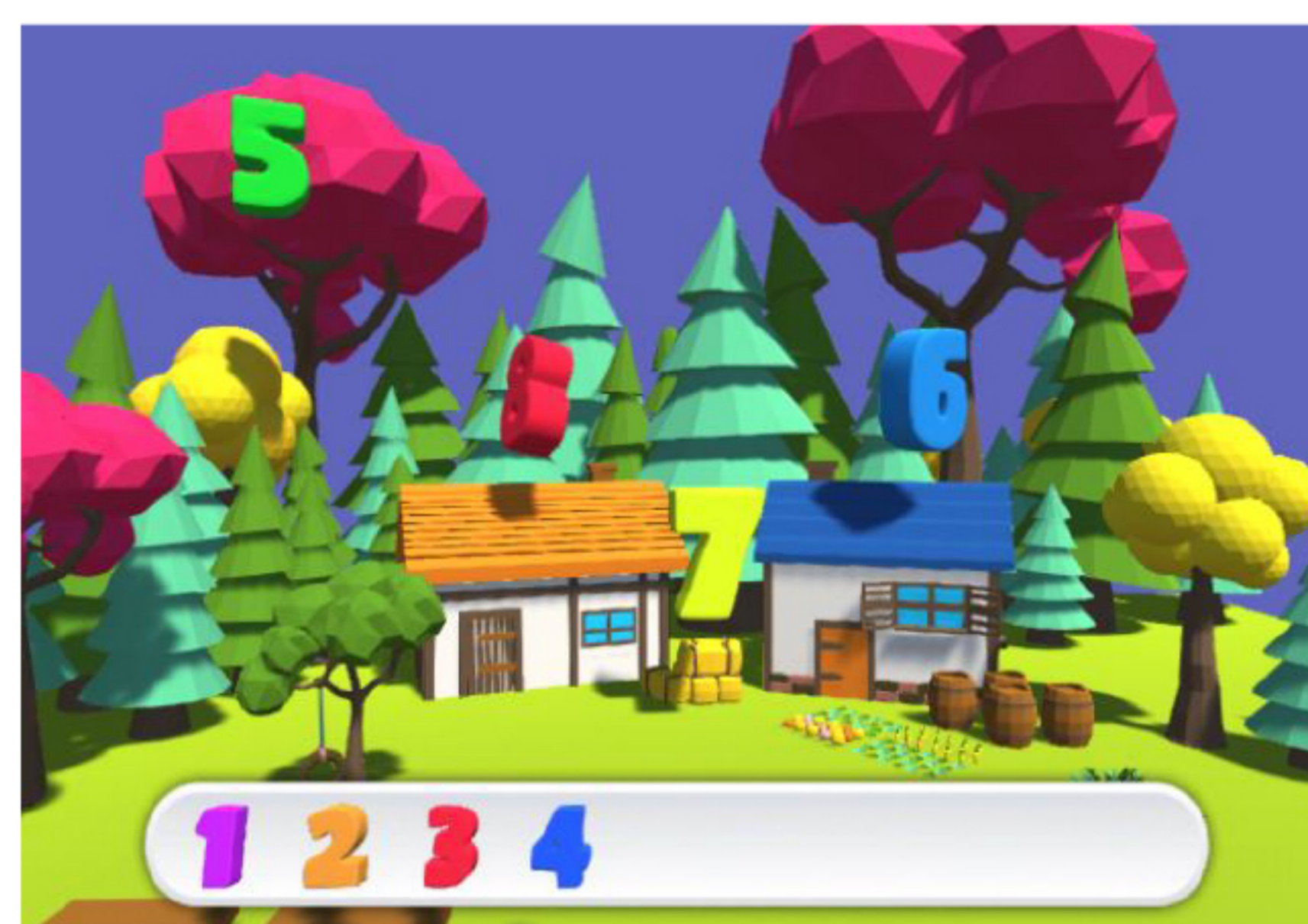


TOUCH MODE



## Logic Games package

Questo pacchetto include una varietà di sfide, dai compiti di classificazione ai giochi classici come tris e sudoku. I bambini possono sviluppare le loro abilità divertendosi con un gameplay dinamico e coinvolgente.



## Pacchetto ABC – Libro

Questo ambiente colorato e accogliente aiuta i bambini a imparare l'alfabeto e i numeri in modo divertente e accessibile. I bambini possono esplorare interattivamente lettere e numeri e persino formare semplici parole, sviluppando sia le competenze linguistiche che quelle matematiche di base.



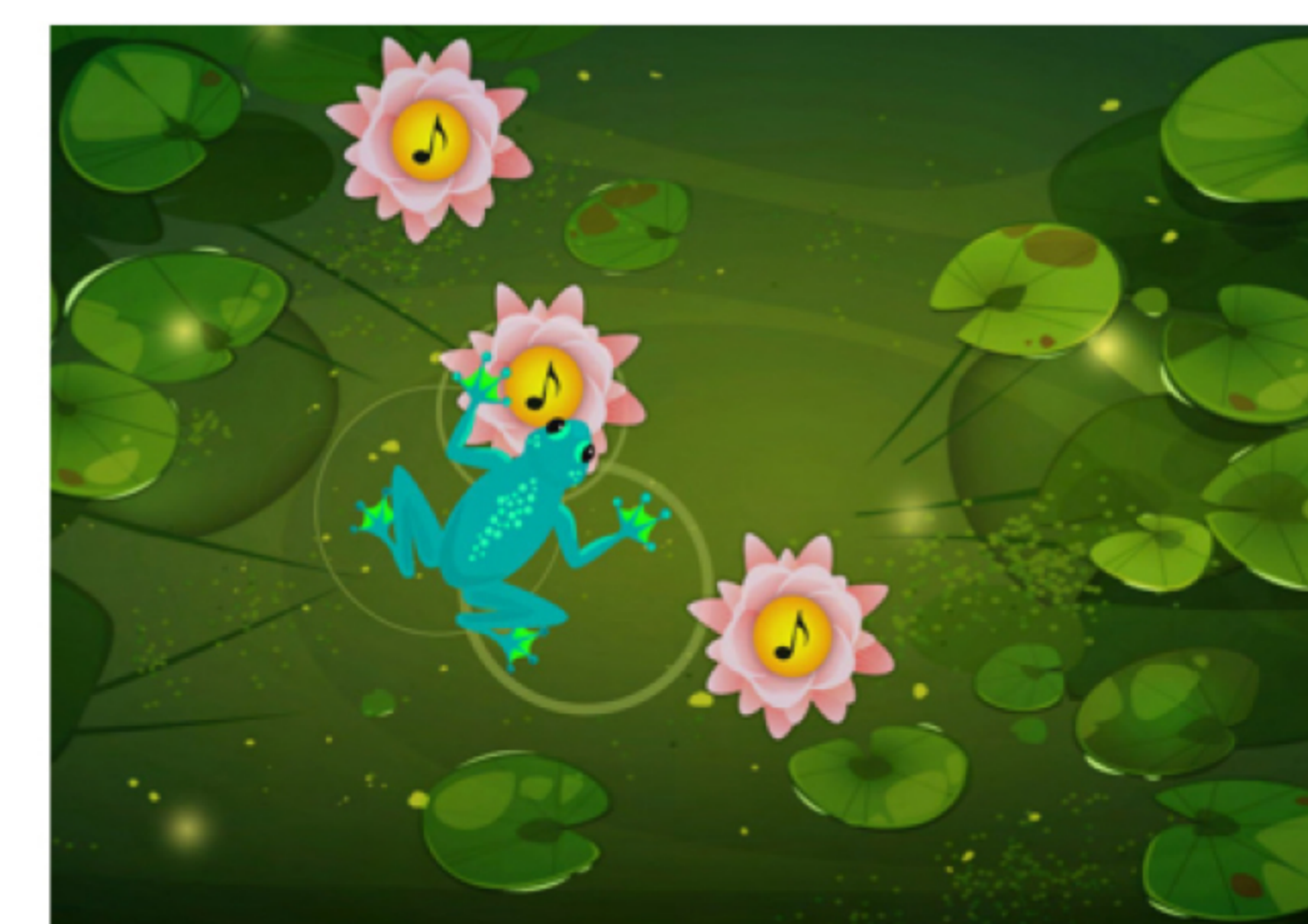
## Pacchetto Ecologia

In queste applicazioni interattive, i bambini intraprendono eco-avventure, partecipando ad attività fisiche che promuovono la consapevolezza ambientale. Attraverso il gioco attivo, imparano la vita sostenibile, la cura dell'ambiente e il riciclaggio.



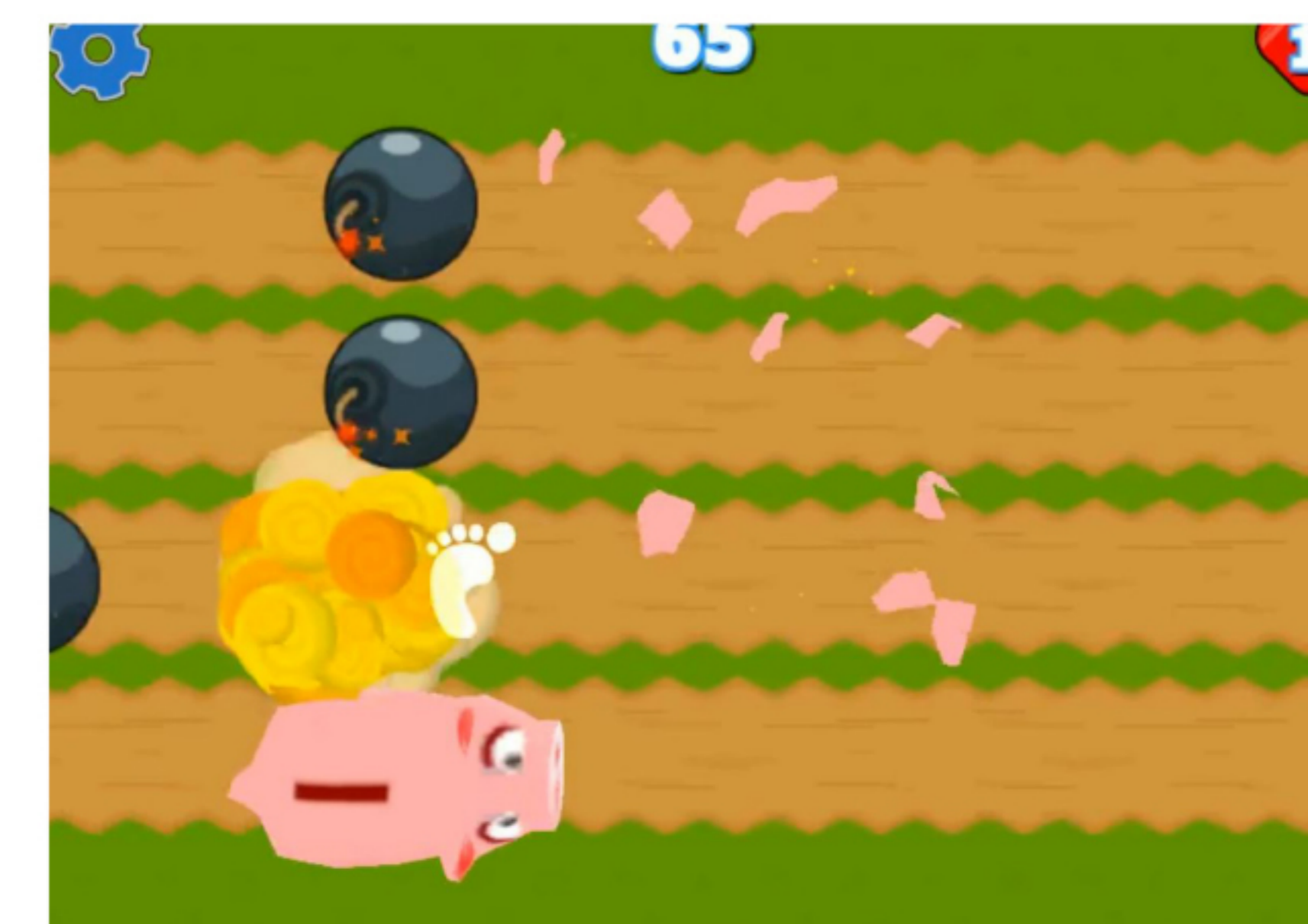
## Pacchetto Musica

Il pacchetto Musica propone sei applicazioni che rendono l'apprendimento musicale coinvolgente e creativo. I bambini esplorano tasti, ritmi e melodie, creando composizioni proprie e migliorando coordinazione e concentrazione.



## Pacchetto Asilo Nido

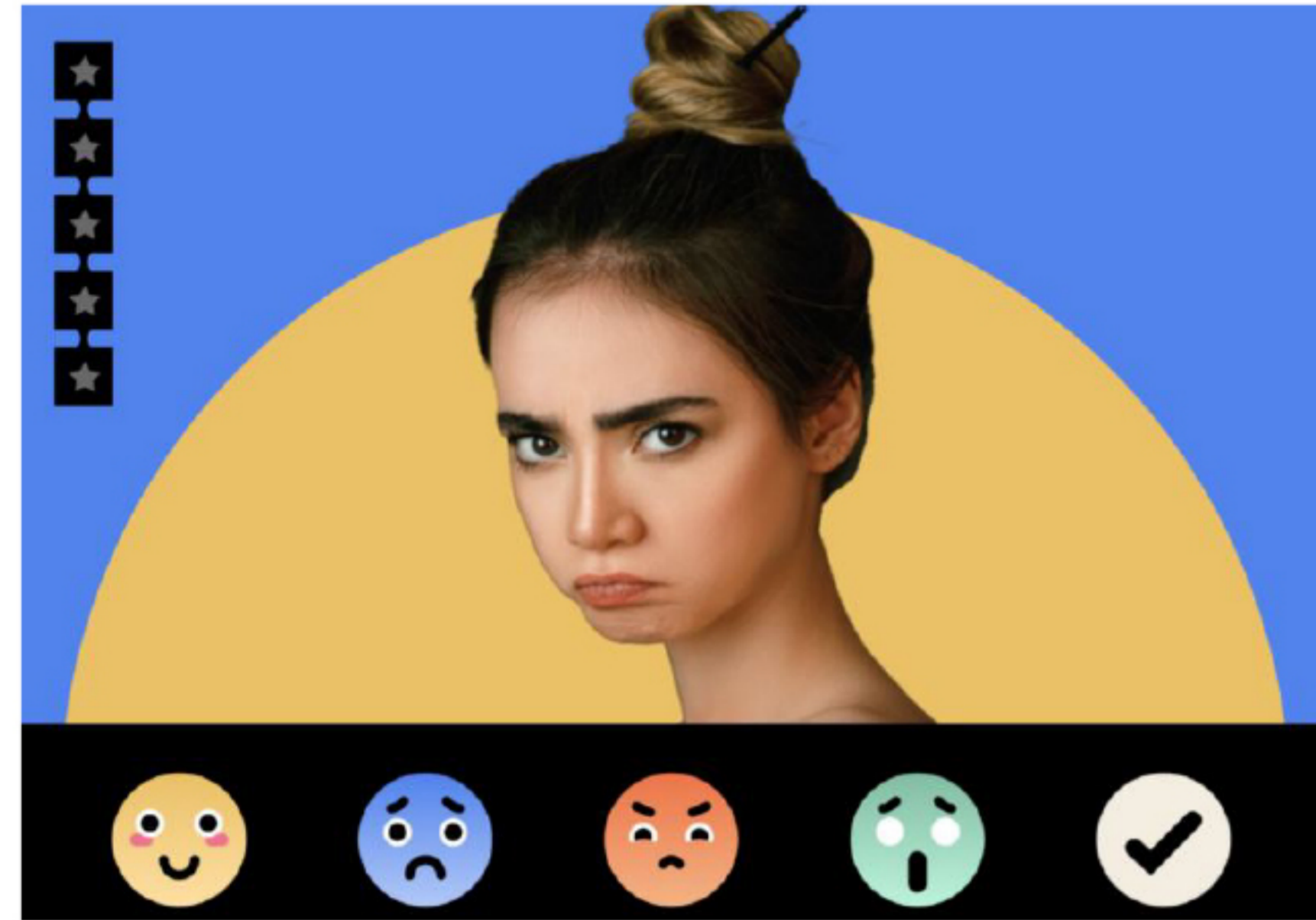
Progettato appositamente per i più piccoli, questo pacchetto ispira movimento e attività fisica in modo gioioso e coinvolgente. I bambini migliorano le loro abilità motorie mentre scoprono colori e suoni. Strisciando sulle lavagne interattive, esplorano un mondo colorato pieno di sorprese.



## Pacchetto Attività Motoria

Questo pacchetto di applicazioni propone attività come saltare, afferrare oggetti e avventure emozionanti. Queste esperienze interattive non solo divertono, ma sviluppano anche abilità motorie e coordinazione.





### Pacchetto BES – DSA

Questo pacchetto offre un approccio progettato su misura ai compiti, accuratamente adattato alle esigenze individuali. Le attività sono strutturate su più livelli di difficoltà e si ispirano agli ambienti reali, alle esperienze e agli interessi personali dei partecipanti. La complessità progressiva dei compiti supporta lo sviluppo graduale delle abilità comunicative e delle competenze sociali.



### Pacchetto Sport

Scendi in campo con l'app di calcio e segna gol come un professionista, oppure vai in pista con "Hockey" per partite veloci. Metti alla prova la tua forza con "Rope Pulling" e testa la tua resistenza. Cerchi una vera scarica di adrenalina? "FlySky World Cup" permette ai bambini di mettersi nei panni della loro squadra preferita.



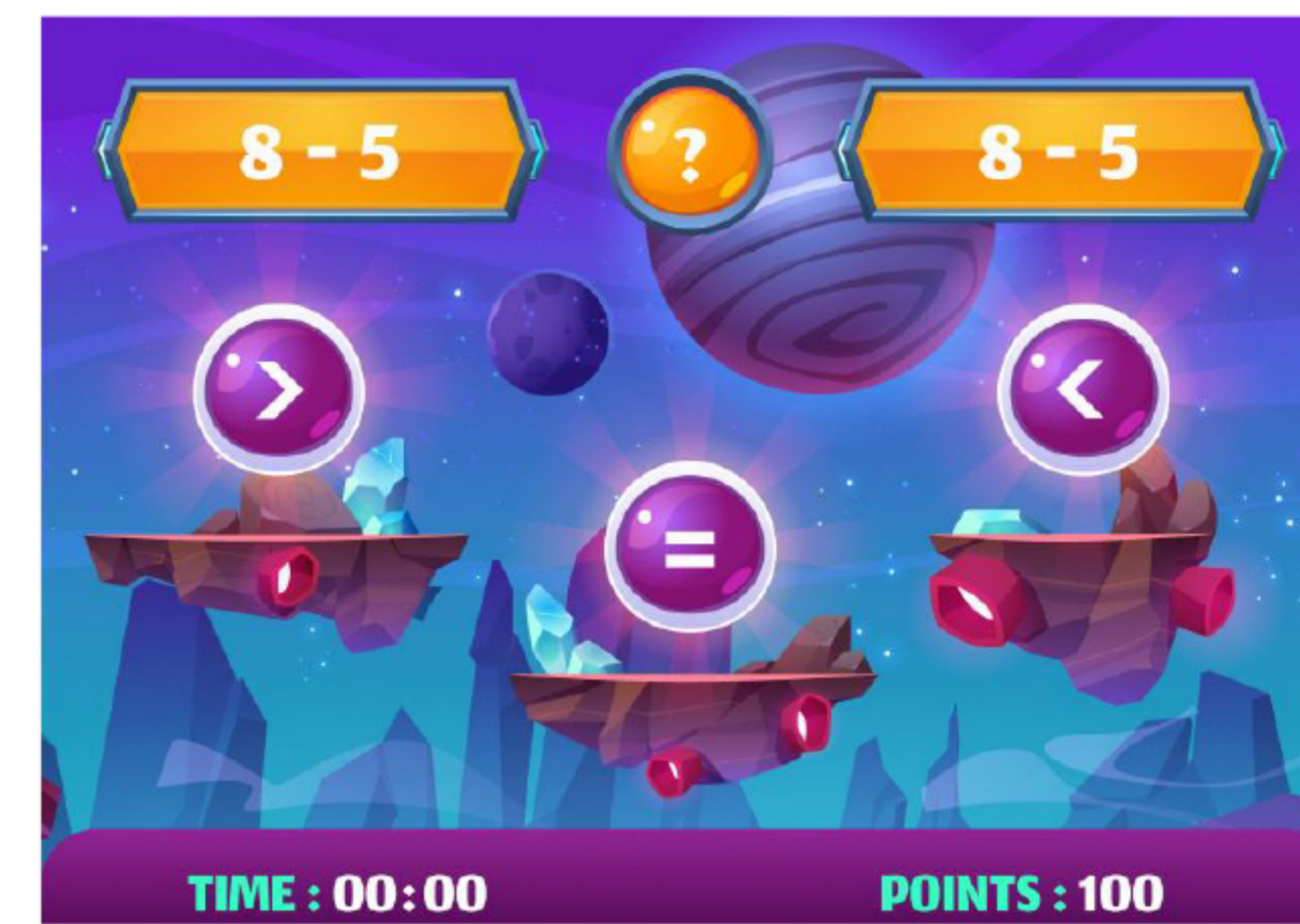
### Pacchetto Matematica

Questo pacchetto propone sfide coinvolgenti che sviluppano le competenze matematiche in modo chiaro e divertente. I bambini possono esercitarsi in addizioni e sottrazioni attraverso giochi interattivi che rafforzano la comprensione dei fondamenti della matematica.



### Pacchetto Sfondi Interattivi

Queste applicazioni invitano i bambini a giocare catturando o disperdendo oggetti come foglie, palline colorate, giocattoli gonfiabili o dolcetti. Il pacchetto include anche simulazioni sensoriali come temporali o effetti realistici dell'acqua. Un punto di forza è "Abstract Painting", dove i bambini possono creare le proprie opere digitali.



### Pacchetto Cosmo

Ogni gioco di questo pacchetto è una porta verso nuovi mondi, dove scoprirai vari aspetti dei misteri cosmici. Dalla difesa dei razzi contro meteoriti distruttivi alla manipolazione di equazioni spaziali, ogni gioco propone una sfida unica – accomunata dalla fascinazione per lo spazio. Come esploratore dei segreti cosmici, viaggerai attraverso il Sistema Solare e fino agli angoli più remoti dell'Universo.



### Pacchetto Puzzle

Questo pacchetto include giochi classici di memoria, attività di abbinamento sonoro e sfide ritmiche. Perfetto per sviluppare concentrazione e memoria, rendendo l'apprendimento divertente.



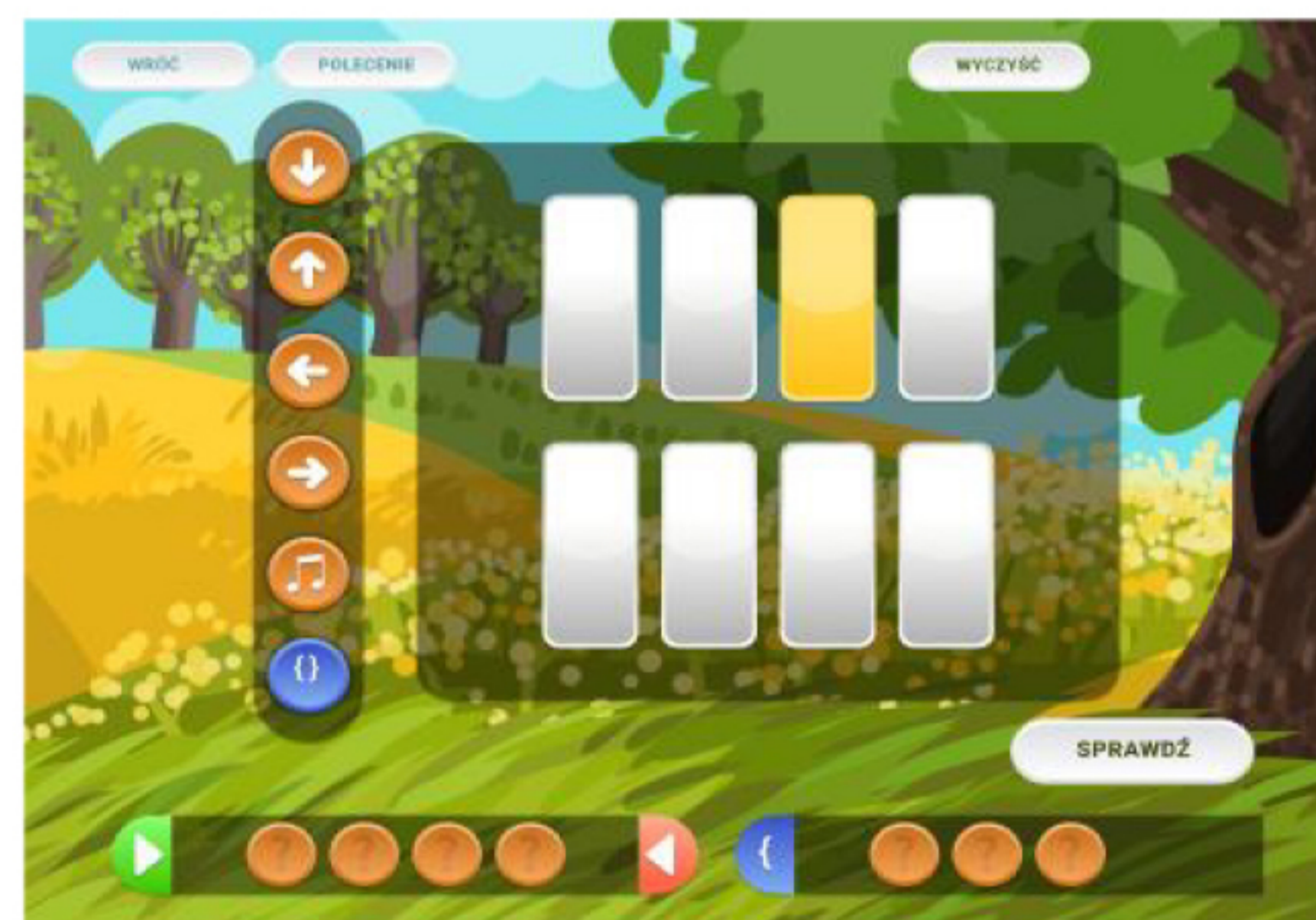
### Pacchetto Animali & Natura

Questo pacchetto include un'ampia gamma di attività, dai compiti di classificazione ai giochi classici come tris e sudoku. I bambini non solo migliorano le loro abilità, ma si divertono anche con un gameplay dinamico a tema animale.



### Pacchetto Libri da Colorare

Queste applicazioni offrono ai bambini una splendida opportunità di esprimersi attraverso il disegno, la colorazione e la creazione delle proprie opere. Con l'aiuto della penna interattiva, i bambini provano la gioia della creazione mentre migliorano la motricità fine. I giochi di questo pacchetto ispirano la creatività e favoriscono lo sviluppo delle capacità di scrittura.



### Pacchetto Introduzione al Coding

Queste applicazioni introducono i bambini al coding creando sequenze e risolvendo compiti logici. Supportano il pensiero analitico, il ragionamento causa-effetto e la risoluzione dei problemi, tutto attraverso un gioco interattivo e creativo.



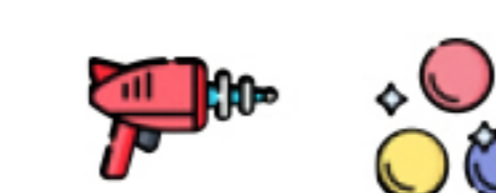
### Pacchetto Elementi

Questo set include applicazioni come "Mare", "Stelle", "Nuvole", "Tempesta", "Fiume" e "Stagno". Ognuna di queste permette ai bambini di esplorare interattivamente i fenomeni naturali e gli elementi. Raccomandiamo di utilizzare queste applicazioni per scoprire e comprendere i misteri della natura.



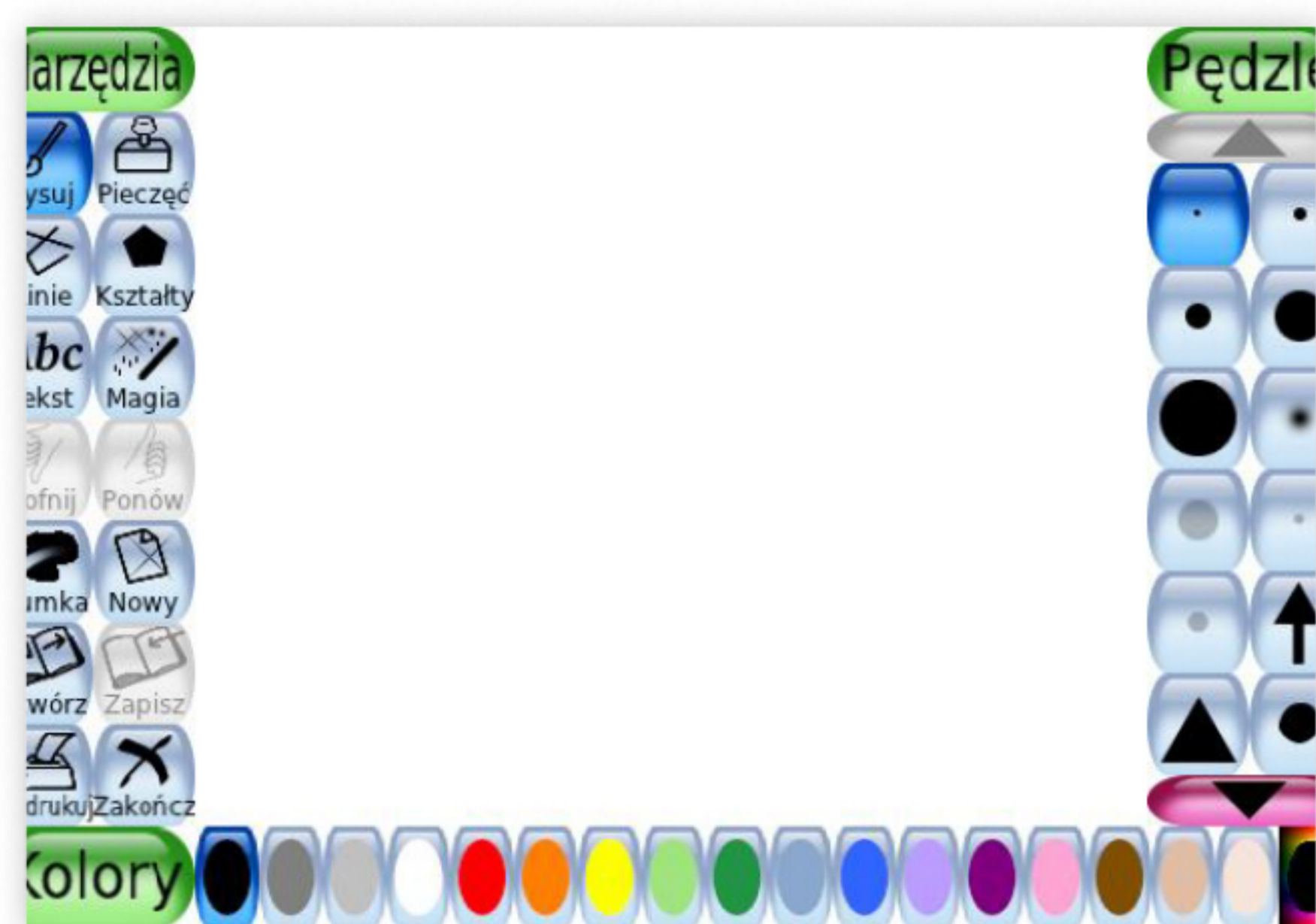
### Pacchetto Mapping

Queste applicazioni accompagnano i bambini nel mondo della mappatura, simmetria e replicazione. Con una varietà di attività, sviluppano il ragionamento spaziale, il pensiero analitico e le capacità di pianificazione.



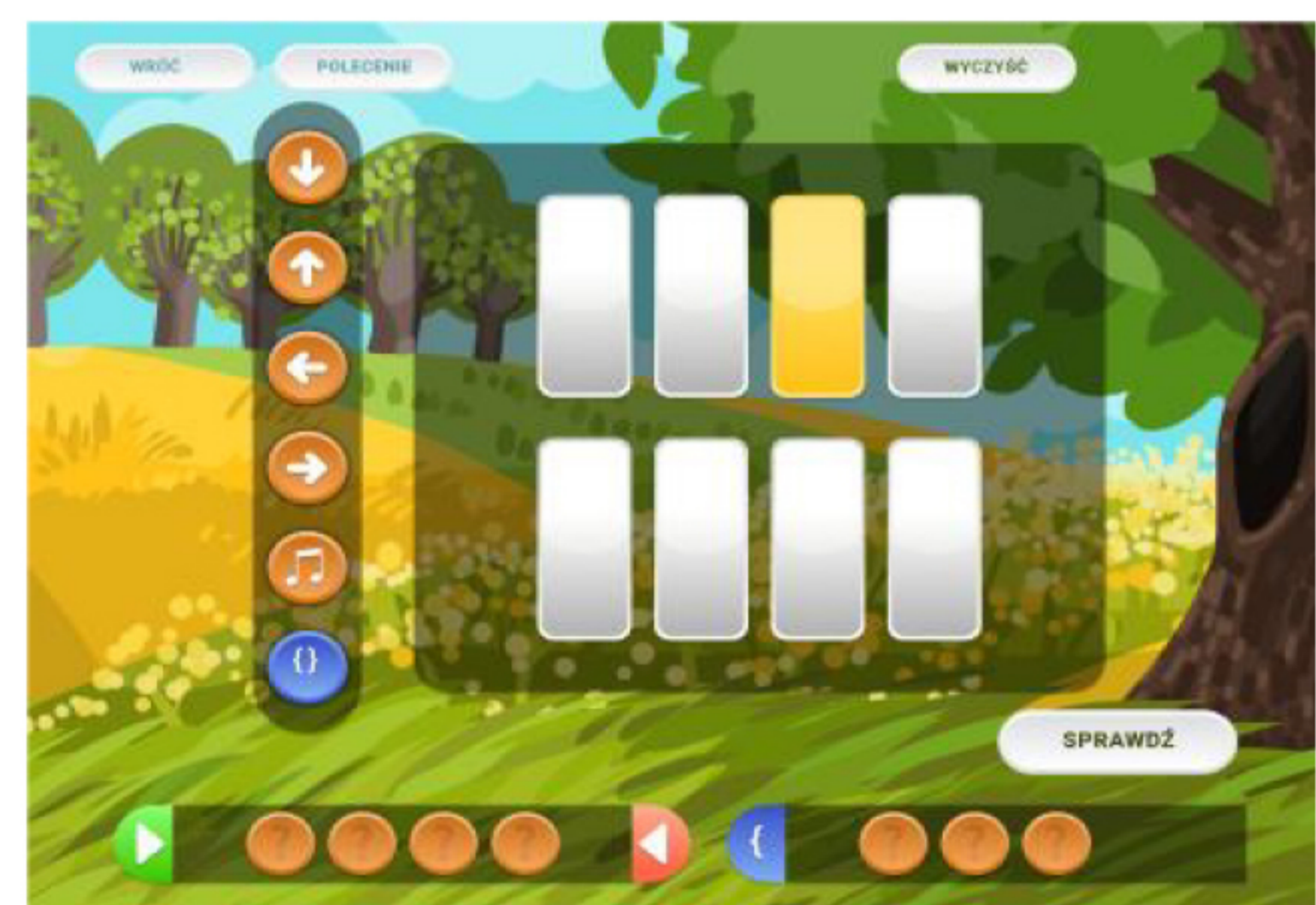
### Pacchetto Parete Sportiva

Scendi in campo nell'app "Rigori" e diventa un maestro dei goal. Sfida i tuoi amici cimentandoti in "Bowling" o "Basket", metti alla prova la tua mira in "Dunk the Luck" e competi per il punteggio più alto nel paintball.



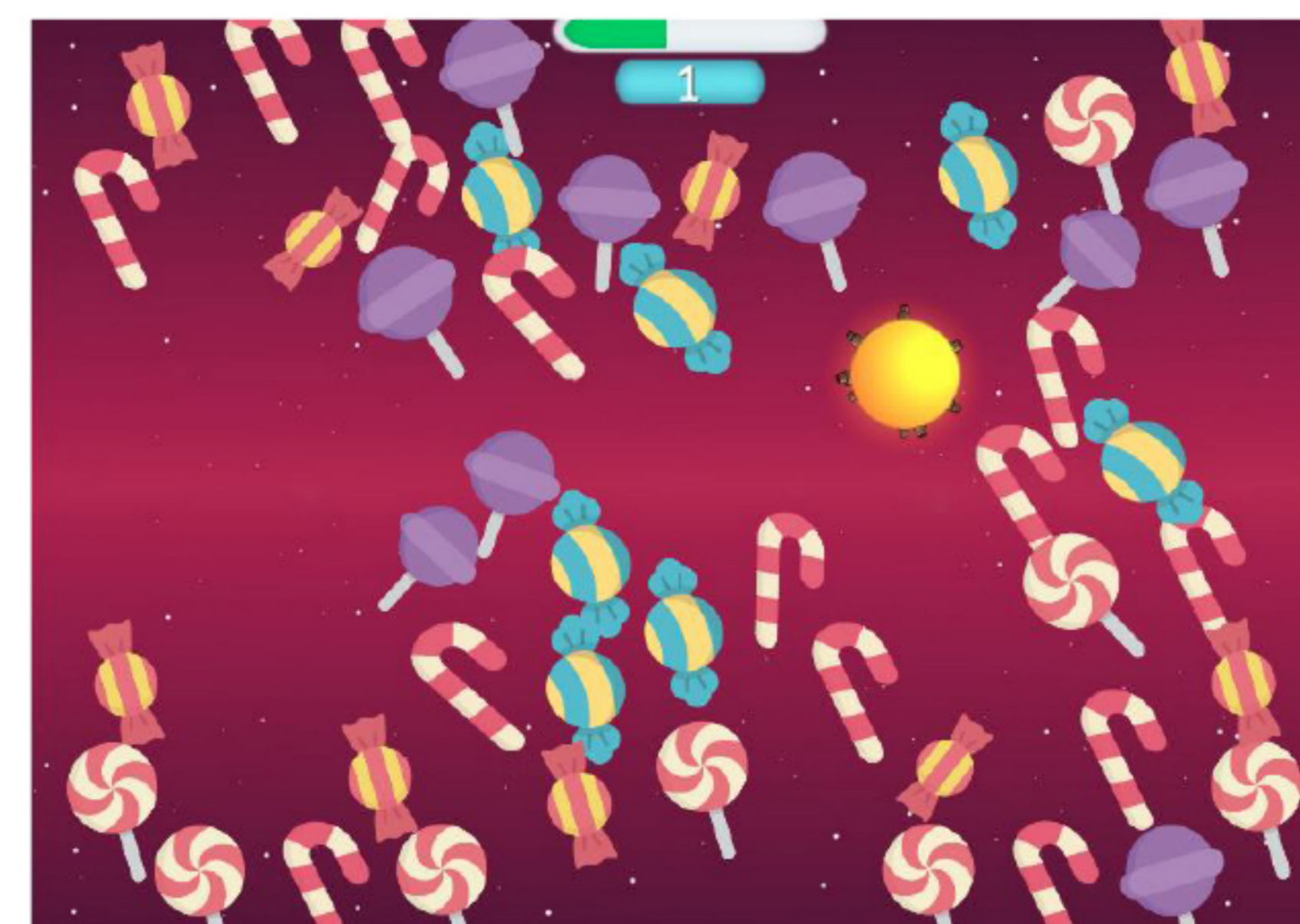
## Pacchetto Penna IR

Questo pacchetto include un'ampia varietà di attività, dagli esercizi di classificazione ai giochi classici come tris e sudoku. I bambini non solo affinano le loro capacità cognitive, ma si cimentano anche in attività divertenti e dinamiche.



## Pacchetto Coding 1 & 2

Nelle applicazioni incluse nel pacchetto Coding 1 & 2, i bambini creano sequenze e risolvono compiti che sviluppano il pensiero analitico e il ragionamento causa-effetto. Imparare a programmare si traduce in capacità di risolvere problemi e pensiero creativo. I pacchetti sono stati arricchiti con nuove applicazioni che supportano ulteriormente il ragionamento logico e la competenza digitale.

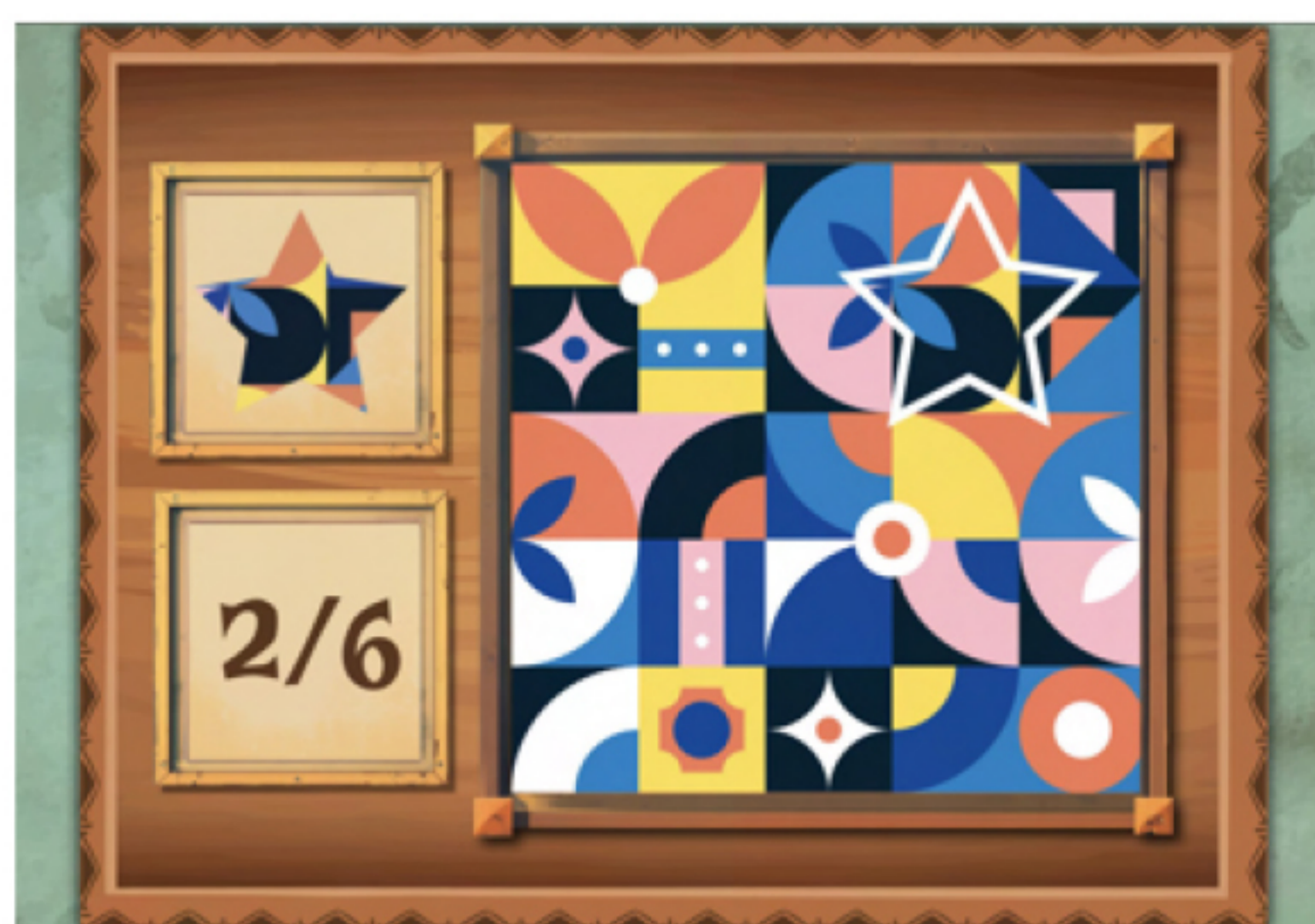


## Pacchetto Avventura

Questo pacchetto accompagna i bambini in emozionanti viaggi attraverso ambienti unici. Corri su percorsi avvincenti, scopri sagome di animali, lanciati nello spazio tra razzi e meteoriti, oppure esplora le profondità dell'oceano. Include cacce al tesoro e avventure subacquee per un'esperienza esplorativa completa.



# Pacchetti applicativi aggiuntivi

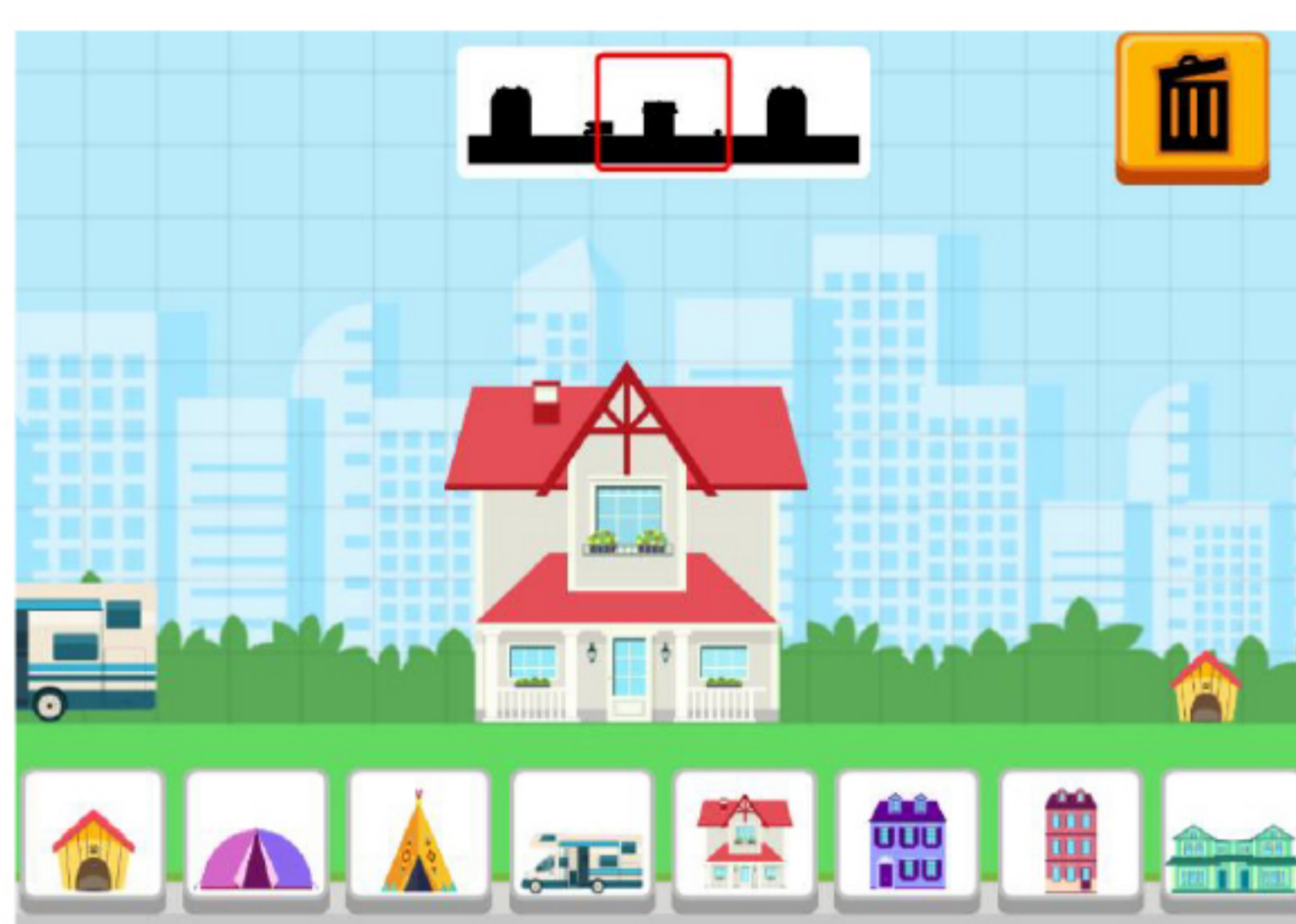


## Pacchetto BES – Detective Riddle e Family Quest con guida metodologica

Questo pacchetto di applicazioni è composto da sei giochi interattivi avanzati che formano un programma terapeutico progettato per il lavoro compensativo, correttivo e terapeutico con bambini dai 3 ai 16 anni che si trovano in fasi di sviluppo e hanno Bisogni Educativi Speciali (BES).

Il set include giochi complessi e applicazioni con comprovato valore terapeutico, compensativo e correttivo, pensati per supportare lo sviluppo multidimensionale dei bambini con BES.

Il suo obiettivo principale è sostenere lo sviluppo delle funzioni psicomotorie, migliorare la percezione visiva, uditiva, cinestetica e propriocettiva, aumentare la sensibilità a vari stimoli sensoriali, favorire l'integrazione delle funzioni percettive e motorie, promuovere la crescita socio-emotiva e stimolare le capacità di pensiero e ragionamento.



## Pacchetto Matematica – Count on the Family con guida

Questo pacchetto include 8 giochi e applicazioni avanzati con valore cognitivo, educativo e terapeutico. Supporta lo sviluppo delle competenze chiave — in particolare competenze matematiche, sociali e digitali.

Le applicazioni mirano a potenziare il pensiero logico-matematico e ad ampliare le conoscenze matematiche attraverso attività interattive focalizzate su:

- orientamento spaziale e consapevolezza corporea
- raggruppamento logico e classificazione
- conteggio e calcoli
- misurazione
- risoluzione di problemi reali usando strumenti matematici
- utilizzo di dispositivi e tecnologie moderne



## Pacchetto Steer to STEAM con guida metodologica (età 6–12)

Il programma “Steer to STEAM” è uno strumento educativo sviluppato scientificamente, pensato per l'insegnamento moderno e la terapia di bambini dai 6 ai 12 anni. Il contenuto del programma è stato oggetto di uno studio scientifico intitolato:

“Steer to STEAM – caratteristiche e valutazione preliminare del valore estetico ed educativo del pacchetto di applicazioni per pavimento interattivo”, confermandone la qualità e il potenziale educativo.

Le ricerche dimostrano che “Steer to STEAM” supporta efficacemente lo sviluppo cognitivo e sociale.



## Pacchetti di apprendimento linguistico (età 3–12)

Applicazioni multisensoriali che supportano l'apprendimento delle lingue in inglese, tedesco, francese, portoghese, spagnolo, italiano e ucraino. Progettate per bambini della scuola dell'infanzia e primaria — ideali anche per gruppi multilingue.



# Accessori per Roomie

Penna IR



Penna IR  
Estensione media

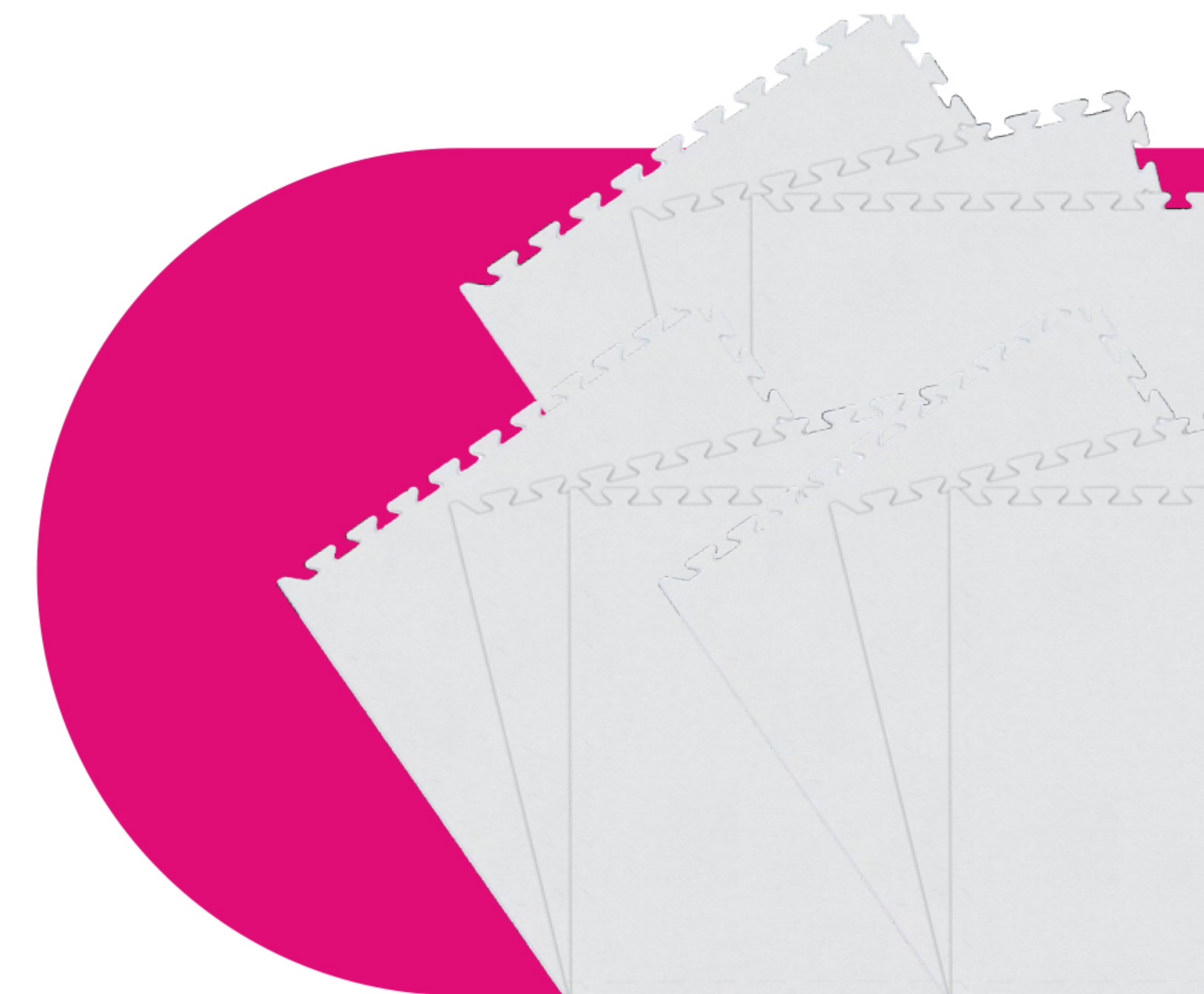


Penna IR  
Estensione lunga

Custodia protettiva per Roomie



Tappeto in gommapiuma per Roomie - 12 pezzi



Palla grande



Pistola laser



Telecomando



Roomie  
Interactive Wall



WARRANTY CARD

Estensione garanzia Roomie -  
12 mesi

Borsa accessori con 40 palline



## FAQ

### 1. Come si utilizza un dispositivo interattivo?

Il dispositivo proietta un'immagine interattiva su una superficie piana — sia a parete che a pavimento. Gli utenti interagiscono direttamente con essa utilizzando mani, piedi, penne IR, palline interattive, puntatori laser o robot educativi mobili. Il funzionamento è intuitivo e non richiede alcuna formazione preliminare.

### 2. Quali sono le principali differenze tra i dispositivi Classic e One Series?

I dispositivi Classic Series sono **dotati di un proiettore a lampada**, che offre un'ottima qualità dell'immagine a un prezzo competitivo. Sono soluzioni educative collaudate — disponibili sia in versione fissa che mobile, con pieno accesso al software e ai pacchetti applicativi.

I dispositivi One Series invece sono **dotati di un proiettore laser**, che garantisce una luminosità significativamente superiore, colori vividi e una maggiore durata, assicurando un'eccellente qualità dell'immagine anche in ambienti luminosi.

Solo la serie One include la **tecnologia integrata One Technology**, che consente la condivisione dello schermo in modalità wireless da un tablet Android, inclusi giochi, app di Google Play e video. Un tablet Samsung è fornito con il dispositivo.

Entrambe le serie includono pieno accesso al software e alle app incluse.

Nei dispositivi Classic Series, la One Technology è disponibile come opzione aggiuntiva.

### 3. Che cos'è la One Technology? Funziona in modalità wireless?

Sì. Permette di condividere lo schermo di un tablet Android con il dispositivo interattivo e di controllarlo in tempo reale, utilizzando il tocco, una penna IR o direttamente dal tablet. Questo consente pieno accesso all'ecosistema Android e alle app disponibili su Google Play, usate esattamente come preferisci. L'immagine sul tablet e sul dispositivo è sempre perfettamente sincronizzata. One Technology viene fornita insieme a un tablet Samsung.

Se possiedi un dispositivo della serie One (FlySky One o Roomie One), One Technology è già preinstallata sul tuo dispositivo ed è stata consegnata insieme al tablet. Tuttavia, se possiedi un dispositivo della serie Classic, puoi acquistare One Technology in bundle con un tablet Samsung. One Technology consente la condivisione interattiva, wireless o cablata, dei contenuti del tablet Android sulla superficie di proiezione. Ciò ti permette di visualizzare app, video, giochi educativi e siti web, senza bisogno di un cavo HDMI.



#### **4. È possibile acquistare pacchetti applicativi aggiuntivi dopo aver comprato il dispositivo?**

Sì. I dispositivi ti permettono di espandere le funzionalità con pacchetti applicativi aggiuntivi in qualsiasi momento. L'installazione viene eseguita da remoto, senza bisogno di accesso fisico, così puoi attivare nuovi contenuti rapidamente e facilmente.

#### **5. I pacchetti applicativi sono inclusi con il dispositivo?**

Sì. Ogni dispositivo indipendentemente dalla versione viene fornito con un set di pacchetti applicativi preinstallati. Il numero e la varietà dipendono dalla versione selezionata. Tutte le app sono pronte all'uso immediatamente dopo l'accensione del dispositivo, senza bisogno di ulteriori configurazioni.

#### **6. I dispositivi includono la garanzia del produttore?**

Sì. Tutti i dispositivi includono una garanzia del produttore di 24 mesi, con possibilità di estensione della copertura.

#### **7. Che cos'è la correzione digitale dell'immagine e come funziona?**

La correzione digitale dell'immagine consente di regolare forma, dimensione e posizione dell'immagine interattiva senza spostare fisicamente il dispositivo. Usando la penna IR dedicata, basta cliccare e trascinare gli angoli dell'immagine per adattarla alla superficie di proiezione. Ripeti questa operazione per tutti e quattro gli angoli per ottenere la forma esatta di cui hai bisogno anche in spazi non standard.

#### **8. I dispositivi soddisfano gli standard ICT per l'istruzione?**

Sì. I dispositivi sono pienamente conformi ai requisiti ICT (Information and Communication Technology). Promuovono l'istruzione moderna attraverso l'interattività, l'accesso a contenuti digitali e lo sviluppo di competenze chiave nei bambini.

#### **9. I dispositivi sono ufficialmente riconosciuti come strumenti educativi?**

Sì. I dispositivi sono progettati come strumenti educativi interattivi e la loro efficacia è stata confermata da ricerche accademiche comprese le ricerche condotte dall'Università Maria Curie-Skłodowska di Lublin. Tutti i contenuti sono sviluppati in collaborazione con esperti educativi.

#### **10. I dispositivi sono adatti a bambini con bisogni educativi speciali (BES)?**

Sì. Le nostre applicazioni sono pensate per bambini con bisogni educativi speciali (BES), supportano comunicazione, sviluppo emotivo, percezione, integrazione sensoriale e abilità motorie.

#### **11. Esiste una cartella "Preferiti"?**

Sì. L'interfaccia del dispositivo include una cartella "Preferiti", dove puoi salvare le applicazioni che usi più spesso e accedervi rapidamente durante l'uso quotidiano.

#### **12. Posso usare software di terze parti?**

Sì. Grazie a One Technology, puoi utilizzare qualsiasi app o gioco compatibile con Android, anche quelli non inclusi nella libreria.

### 13. Cosa è incluso con il dispositivo?

Ogni dispositivo interattivo viene fornito con un set completo di accessori, così puoi iniziare a lavorare subito. Non è necessario acquistare nulla separatamente il sistema è pronto all'uso appena estratto dalla scatola. Dai un'occhiata più da vicino a cosa è incluso nel set Roomie.

### 14. È necessario l'accesso a Internet per usare il dispositivo interattivo?

No, i nostri dispositivi non richiedono l'accesso a Internet per funzionare.

Tuttavia, è utile se desideri:

- aggiornare il dispositivo,
- usare il browser integrato o l'app di YouTube,
- usare One Technology in modalità wireless tramite Wi-Fi,
- installare pacchetti applicativi aggiuntivi da remoto

### 15. Quanti utenti possono usare il dispositivo contemporaneamente?

I dispositivi sono progettati per gruppi piccoli o medi. A seconda del tipo di attività, possono interagire contemporaneamente da 1 a 6-8 utenti.

Le applicazioni sono pensate per rispondere alle reali esigenze educative dei bambini, dalla prima infanzia ai primi anni della scuola primaria. Sviluppate da team di educatori ed esperti terapeuti, sono pensate per l'uso in asili nido, scuole dell'infanzia e scuole primarie, sia nell'istruzione generale sia nel lavoro con bambini con bisogni educativi speciali (BES).



# CONTATTACI



[www.nablatecnologie.com](http://www.nablatecnologie.com)



+39 0510216873



[Info@nablatecnologie.com](mailto:Info@nablatecnologie.com)



[@NablaTecnologieSrl](https://www.facebook.com/NablaTecnologieSrl)



[@nablatecnologies.r.l.1057](https://www.youtube.com/channel/UCnablatecnologies.r.l.1057)



**NABLA TECNOLOGIE**